

Kilimanjaro National Park

Thron der weißen Schlange



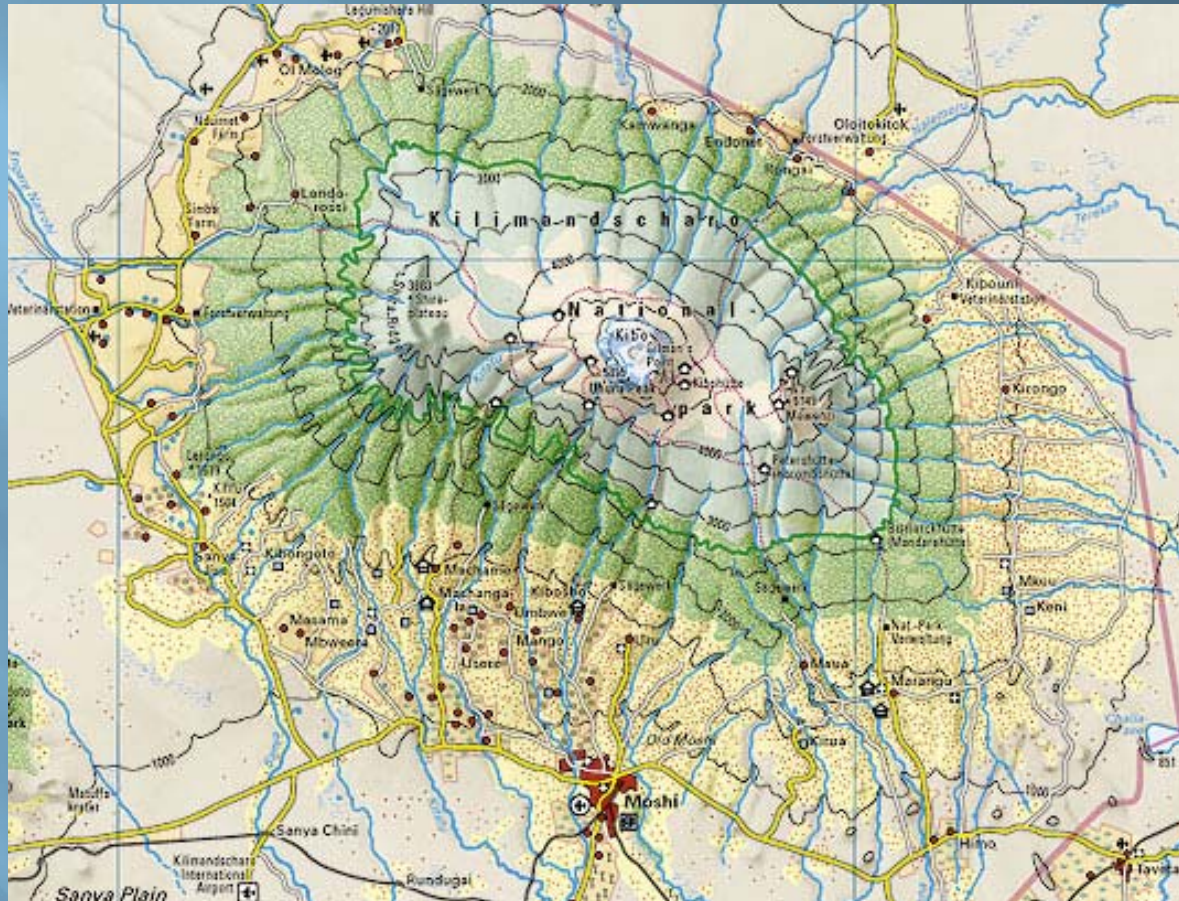
Inhaltsverzeichnis

- ▣ Tansania
- ▣ Kilimanjaromassiv
- ▣ Shira und Mawenzi
- ▣ Kibo
- ▣ Flora
- ▣ Fauna
- ▣ Kilimanjaro Nationalpark
- ▣ UNESCO
- ▣ Quellen

Tansania

- ▣ Tansania ist ein Staat in Ostafrika
- ▣ Es liegt am Indischen Ozean
- ▣ Es wurde 1961 unabhängig von Großbritannien
- ▣ Die Hauptstadt ist Dodoma





Die Grenze zwischen Kenia und Tansania verläuft am Fuß des Kilimanjaromassivs.
Der größte Teil des Massivs liegt in Tansania.



Kilimanjaromassiv

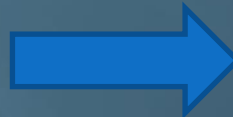
- ▣ Als Bezeichnung für den höchsten Berg Afrikas wird sehr oft der Name Kilimanjaro verwendet, was aber nicht richtig ist, da dies der Name des gesamten Hochgebirges ist
- ▣ Das Kilimandscharo-Massiv besteht im wesentlichen aus drei erloschenen Vulkanen:
Shira, Kibo und Mawenzi



Shira und Mawenzi

- ▣ Der Shira ist mit 3.962 m der dritthöchste Berg im Kilimanjaro-Massiv
- ▣ Der Mawenzi ist mit 5.148m der zweithöchste Berg im Kilimanjaro-Massiv
- ▣ Beide sind ein Teil von dem Weltnaturerbe (Kilimanjaro Nationalpark)

Der Mawenzi



Der Kibo

- ▣ ist mit 5895m der höchste Berg Afrikas
- ▣ gehört damit zu den „Seven Summits“
- ▣ ist ein Schichtvulkan
- ▣ soll das letzte Mal um 1700 ausgebrochen sein
- ▣ aus dem Kibo strömen Gase und Dämpfe, aber er ist nicht mehr aktiv



Thron der weißen Schlange

- ▣ Der Kibo hat das ganze Jahr über eine Haube aus Schnee auf seinem Gipfel. Doch meist ist dieser von Wolken verhangen
- ▣ Eine Legende besagt, dass sich eine weiße Schlange um die 5895 Meter hohe Spitze windet



Tourismus

- Viele Touristen kommen zum Bergsteigen an den Kibo
- Die Besteigung des Kibo bietet dem Bergsteiger nur wenig technische Schwierigkeiten
- Jährlich versuchen etwa 15.000 Menschen einen Aufstieg
- Doch durch die mit der großen Höhe verbundene Abnahme des Sauerstoffs kommt es häufig zur Höhenkrankheit



Bedrohungen

- ▣ Die Gletscher des Kibo schmelzen ab
- ▣ Durch das Wasser aber bleibt vielleicht der Regenwald mit seiner Artenvielfalt am Fuße des Kibo erhalten





Kilimanjaro Nationalpark

- ▣ wurde 1973 gegründet und 1977 eröffnet
- ▣ umfasst das Kilimanjaromassiv
- ▣ ist ungefähr 756km² groß.
- ▣ Zweck des Nationalparks ist es, die Landschaft, die Pflanzen und die Tiere am Kilimanjaromassiv zu schützen



Flora

- ▣ Das Kilimanjaromassiv ist ein artenreicher Lebensraum
- ▣ Unterhalb der Gipfelregionen schließt sich Grasland an, das in Busch- und Strauchland übergeht
- ▣ Im Regenwald des Kilimanjaro Nationalparks gedeihen unzählige Pflanzenarten
- ▣ Der Regenwald befindet sich zwischen 1.400 und 3.000 m Höhe - maximal reicht er bis 3.300 m Höhe



Fauna

Die Gebirgswelt des Kilimandscharo-Massivs und seine Umgebung bergen eine artenreiche Fauna.

Einige Beispiele:

Affen (z.B. Anubispavian)

Antilopen

Büffel

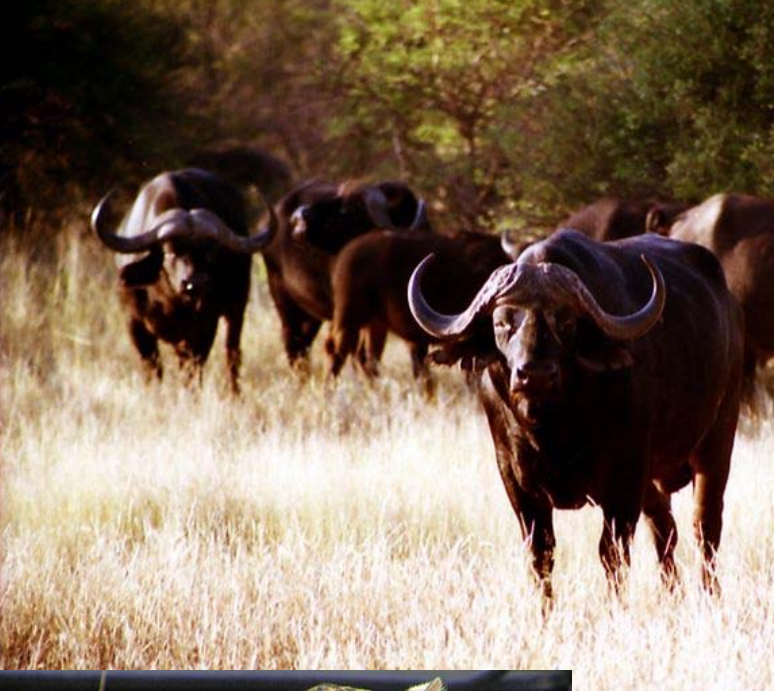
Elefanten

Leoparden

Löwen

Zebras





Gipfel des Kibo



UNESCO

- ▣ 1987 wurde die einzigartige Landschaft von der UNESCO zum Weltnaturerbe erklärt
- ▣ Der Kilimanjaro Nationalpark ist eine Weltnaturerbebestätte
- ▣ Kriterium 7:
„Die Güter weisen überragende Naturerscheinungen oder Gebiete von außergewöhnlicher Naturschönheit und ästhetischer Bedeutung auf“



Quellen

http://images.google.de/imgres?imgurl=http://www.meik.ch/Tanzania/Kilimanjaro/Gipfelbild_Uhuru_Peak.jpg&imgrefurl=http://www.meik.ch/Tanzania/Kilimanjaro.asp&h=360&w=480&sz=197&hl=de&start=11&um=1&tbnid=4BOZN88hLjWZM M:&tbnh=97&tbnw=129&prev=/images%3Fq%3Dkilimanjaro%2Bbesteigung%26um%3D1%26hl%3Dde%26sa%3DN

<http://www.schaetze-der-welt.de/denkmal.php?id=73>

<https://www.klett.de/sixcms/media.php/76/kili.jpg>

<http://de.wikipedia.org/wiki/Kilimandscharo>

<http://de.wikipedia.org/wiki/Weltnaturerbe>

http://de.wikipedia.org/wiki/Bild:Kibo_summit_of_Mt_Kilimanjaro_001.JPG

http://de.wikipedia.org/wiki/Bild:Kilimanjaro_satellit.jpg

http://de.wikipedia.org/wiki/Shira_%28Berg%29

http://de.wikipedia.org/wiki/Kibo_%28Berg%29

<http://de.wikipedia.org/wiki/Mawenzi>

http://de.wikipedia.org/wiki/Bild:Riesenlobelien_1.jpg

http://de.wikipedia.org/wiki/Bild:Riesensenezien_1.jpg

<http://www.bomhardschule.de/ekenywa/kiliman2.html>